



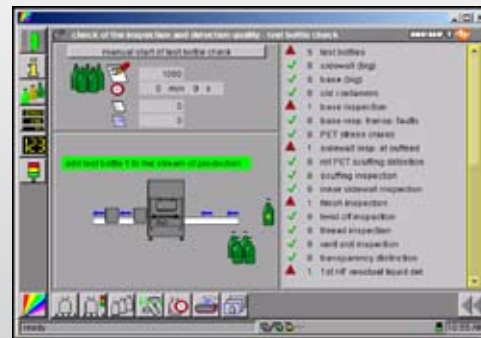
НАССР +: Надежность плюс эффективность

Надлежащая технология инспекции - это элементы составных частей эффективной программы НАССР, она является гарантией надежности продукта. Только она дает возможность для непрерывного управления целенаправленным контролем критических пунктов. Для HEUFT является принципом, что устройство инспекции должно доказывать безупречность каждой отдельно взятой ёмкости. Это удается посредством последовательного прослеживания за ёмкостью, анализом и документированием всех результатов инспекции, а также регулярными самотестами.



Будь то распознавание остаточной жидкости, инспекция инородного тела, распознавание осколков бутылок, контроль горлышка или резьбы: обязанность доказывать лежит на обвиняемом. Изначально все модули инспекции HEUFT принципиально исходят из того, что исследуемая ёмкость бракована. От точки к точке она должен убеждать их в обратном. Для этого, сначала она проходит один триггер перед началом области инспекции. Он создаёт виртуальный, индивидуально присвоенный паспорт, в котором все проверяемые области

ёмкости отмечены как имеющие брак. Если эти критерии при инспекции были подтверждены, она отбраковывается. В обратном случае соответствующая маркировка ошибки удаляется и она продолжает свой путь до следующего

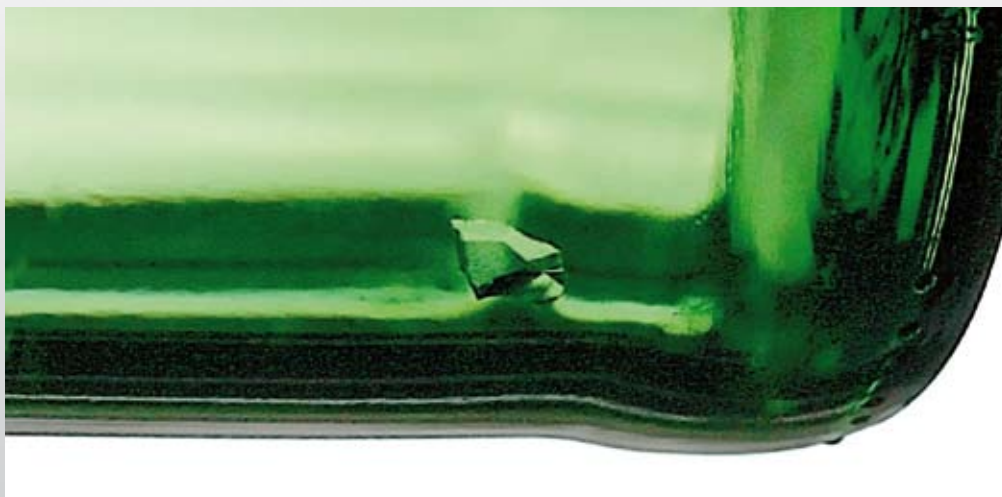


распознавания, где она должен доказать свою безупречность снова. Только если все указанные ошибки не подтвердились, она освобождается.

Точный мониторинг посредством сопровождения ёмкости

обширные световые датчики и так называемый сдвиговой регистр, для сопровождения движения транспортёра обеспечивают при движении точный мониторинг: Точная позиция ёмкости в системе и требуемые параметры известны в любое время. Если ёмкость

представляет потенциальный риск для надежности продукта она сопровождается до отвода – и так же проводится дополнительная проверка отвода (была ли она действительно отведена). Если этого не обнаружено, будет дано предупреждение сигналом светофора и произведена остановка транспортёра. Сбой так же документируется без права отзыва, и записывается графической пользовательской системой HEUFT PILOT как все данные проверки в файле журнала событий. Вместе с тем эти важные сведения в любое



время доступны, как у самого устройства инспекции, так и у каждого присоединенного посредством сети офис-PC.

Самотесты с программами тестовых бутылок

Эффективная программа НАССР требует от устройства инспекции больше чем “только” непрерывный контроль и документацию критических пунктов управления, а так же предоставляет возможность коррекции в случае угрожающих отклонений. Необходимо дополнительно проверять, может

ли сама система гарантировать желаемую безопасность продукта. Устройства HEUFT с помощью программ тестовых бутылок осуществляют такой самоконтроль:



Чтобы проверять собственную способность опознавания, они регулярно запрашивают подготовленные ёмкости для проверки в свободно конфигурируемых местах

с типичными ошибками. Отражающие ленты, магниты, а также RFID-чипы обеспечивают то, чтобы эти тестовые ёмкости были всегда отмечены как таковые. Если специфические ошибки идентифицируются без исключения, это говорит о полной дееспособности соответствующего опознавания. Все результаты этих программ можно записывать в любое время индивидуально по продолжительности в виде наглядных протоколов.



Сбор производственный данных (СПД) для увеличения эффективности линий

С помощью онлайн - связи устройств HEUFT и сторонних устройств с HEUFT PROFILER, СПД отвечающей стандартам Weihenstephan и OMAC предоставляется даже больше, чем требуется концепцией HACCP. СПД распространяет своё управление на эффективность работы всей разливочной установки. Например, если инспектор пустых бутылок регистрирует в 10 ч. необычно высокий отвод загрязненных

бутылок, посредством собранных производственных данных легко можно установить причину этого – возможно одно падение концентрации щелочи в моечной машине четверть часа назад. Таким образом, возможно быстро устранять нежелательные потери эффективности линий. Это позволяет экономить средства.

Непрерывный контроль критических пунктов управления

Так как системы HEUFT исходят в основном из ошибочности всех проверяемых ёмкостей, так же

регулярно проверяют ее собственную функциональность и собирают данные, если они идеально подходят к текущему контролю критических пунктов управления в рамках программы HACCP, на основании этого делаются соответствующие выводы. Это гарантирует максимум надежности продукта и эффективность.